

DOKUMENTACJA DO WYKONANIA ZADANIA :

**REMONT BUDYNKU „OŚRODKA ZDROWIA
W CZYŻOWIE SZLACHECKIM”**

INWESTOR : Gmina Zawichost ul. Żeromskiego 50 27-630 Zawichost

LOKALIZACJA OBIEKTU : DZIAŁKA O NR EW. 541/3 Czyżów Plebański

ZAWARTOŚĆ OPRACOWANIA :

- Dokumentacja na remont branża budowlana
- Dokumentacja na remont – Projekt techniczny instalacji sanitarnych.....
- Dokumentacja na remont – Projekt techniczny instalacji elektrycznych

OPIS TECHNICZNY
do remontu budynku Ośrodka Zdrowia –
branża budowlana

LOKALIZACJA OBIEKTU : DZIAŁKA O NR EW. 541/3 Czyżów Plebański

INWESTOR : Gmina Zawichost ul. Żeromskiego 50 27-630 Zawichost

Projektant : inż. Maria Bednarz , uprawn. nr 701/21/83

marzec 2022 r.

OPRACOWANIE ZAWIERA :

Dokumentację do przeprowadzenia :

REMONTU BUDYNKU „OŚRODKA ZDROWIA W CZYŻOWIE SZLACHECKIM”

w tym :

A. CZĘŚĆ OPISOWĄ

1. Strona tytułowa
2. Spis zawartości
3. Opis techniczny do planu sytuacyjnego
4. Opis techniczny do remontu branża budowlana

B. CZĘŚĆ GRAFICZNĄ

1. Rysunki projektu budowlanego w tym:

RYS. NR	NAZWA RYSUNKU	SKALA RYSUNKU
	RYSUNKI KONDYGNACJI PO REMONCIE	
A - 01	Rzut parteru po remoncie	1:50
A - 02	Rzut piętra po remoncie	1:50
A - 03	Zestawienie stolarki drzwiowej	
	INWENTARYZACJA	
I-01	Rzut parteru	1:50
I-02	Rzut piętra	1:50
I-03	Rzut dachu	1:50
I-04	Przekrój A-A	1:50
I-05	Elewacje południowo - zachodnia	1:100
I-06	Elewacje północno - zachodnia	1:100
I-07	Elewacje północno wschodnia	1:100
I-08	Elewacje południowo - wschodnia	1:100

OPIS TECHNICZNY DO PLANU SYTUACYJNEGO

Temat : **REMONT BUDYNKU „OŚRODKA ZDROWIA
W CZYŻOWIE SZLACHECKIM”**

LOKALIZACJA OBIEKTU : DZIAŁKA O NR EW. 541/3 Czyżów Plebański

INWESTOR : Gmina Zawichost ul. Żeromskiego 50 27-630 Zawichost

I. PODSTAWA OPRACOWANIA

- ✓ Zlecenie inwestora .
- ✓ Uzgodnienia z Inwestorem .
- ✓ Mapa do celów projektowych działki w skali 1: 500

II. ISTNIEJĄCY STAN ZAGOSPODAROWANIA TERENU

- ✓ Zabudowa kubaturowa :
Na działce o nr ewid. 541/3 znajduje się budynek Ośrodka Zdrowia
- ✓ Sieci i uzbrojenie terenu :
Na posesji Inwestora jest przyłącze wodociągowe , gazowe , kanalizacji sanitarnej i elektryczne .
Przyłącze kanalizacji sanitarnej doprowadzone jest do zbiornika na nieczystości ciekłe.

III. REMONTOWANY BUDYNEK OŚRODKA ZDROWIA :

1 / Parametry budynku po remoncie :

Powierzchnia zabudowy 89,10 m²

Powierzchnia użytkowa 124,84 m²

Kubatura : 620,0 m³

2/ **Warunki posadowienia** : Stwierdzono warunki gruntowe proste , grunt jednorodny - spoisty twardoplastyczny , średnio wilgotny . Nośność gruntu 0,15Mpa .

KAT. GEOTECHNICZNA I

3/ **Poziom wód gruntowych** poniżej poziomu posadowienia budynku.

4/ **Obiekt nie ma negatywnego** oddziaływania na środowisko naturalne .

Opracowała:

inż. Maria Bednarz upraw. 701/21/83

OPIS TECHNICZNY

DO INWENTARYZACJI ARCHITEKTONICZNEJ

1. Podstawa opracowania .

- Umowa zawarta z Inwestorem na wykonanie niniejszego projektu .
- Mapa geodezyjna sytuacyjno – wysokościowa działki / w skali 1:500 /

2. Dane ogólne.

Przedmiot opracowania :

Przedmiotem opracowania jest inwentaryzacja architektoniczna budynku **OŚRODKA ZDROWIA w Czyżowie Plebańskim gm. Zawichost**

Lokalizacja :

Budynek Ośrodka Zdrowia zlokalizowany jest na działce 541/3 w Czyżowie Plebańskim gm. Zawichost .

3. Opis techniczny części inwentaryzacyjnej .

3.1. Warunki posadowienia obiektu .

Charakterystyka warunków posadowienia:

Lp.	Warunki posadowienia	Opis
1	Topografia	Teren płaski
2	Sytuacja hydrogeologiczna	Poziom wody gruntowej poniżej poziomu posadowienia
3	Układ warstw geotechnicznych	Podłoże gruntowe jednorodne
4	Rodzaj podłoża gruntowego	Grunt rodzimy
5	Rodzaj gruntu	Grunty gliniaste średnio wilgotne

Posadowienie bezpośrednie za pomocą fundamentów

3.2. Układ konstrukcyjny i podstawowe dane geometryczne bloku sportowego

Budynek wybudowany w technologii tradycyjnej , murowany , piętrowy , nie podpiwniczony z dachem dwuspadowym .

Na parterze znajdują się pomieszczenia jak pokazano na rzucie parteru - inwentaryzacja :

Lp	Nazwa pomieszczenia	Powierzchnia m ²	Rodzaj posadzki
1.1	Komunikacja /klatka schodowa	6,35	gres
1.2	Komunikacja	11,75	gres
1.3	Pom. gospodarcze	3,60	beton
1.4	w.C.	3,75	gres
1.5	Gabinet medyczny	11,0	gres
1.6	Recepcja	12,0	gres
1.7	Gabinet medyczny	11,15	gres
1.8	Gabinet medyczny	9,55	gres
	Powierzchnia razem	61,70	

Na parterze znajdują się pomieszczenia jak pokazano na rzucie piętra - inwentaryzacja :

Lp	Nazwa pomieszczenia	Powierzchnia m ²	Rodzaj posadzki
2.1	Klatka schodowa	12,05	gres
2.2	Komunikacja	2,0	gres
2.3	Pom. gospodarcze	3,25	PCV
2.4	Pom. gospodarcze	1,65	PCV
2.5	Pom. biurowe	11,0	PCV
2.6	Pom. biurowe	12,0	PCV
2.7	Pom. biurowe	11,15	PCV
2.8	Pom. biurowe	10,05	PCV
	Powierzchnia razem	63,15	

3.3. Istniejące rozwiązania projektowo - konstrukcyjne .

3.3.1. Fundamenty

Fundamenty , prawdopodobnie betonowe bez odsadzek .

3.3.2. Ściany

Ściany zewnętrzne i wewnętrzne :

Ściany nośne zewnętrzne z cegły ceramicznej pełnej i pustaków gazobetonowych

Ściany wewnętrzne nośne z cegły ceramicznej pełnej i pustaków gazobetonowych . Ściany kominowe ceglane . Ścianki działowe z cegły ceramicznej pełnej lub dziurawki na zaprawie cem.-wap.

Wysokość pomieszczeń , na parterze 2,90 m , na piętrze średnia wys. 2,80 m .

3.3.3. Nadproża nad otworami okiennymi i drzwiowymi

Nadproża nad otworami okiennymi i drzwiowymi murowane typu KLEIN lub żelbetowe .

3.3.4. Stropy i stropodach

Nad parterem prawdopodobnie strop gęstożebrowy gr. ok. 30 cm , nad piętrem strop gęstożebrowy (T27) .

3.3.5. Konstrukcja dachowa i pokrycie dachowe wraz z orywnowaniem

Nad stropem piętra prawdopodobnie był stropodach po czym na konstrukcji drewnianej wykonano pokrycie z blachy trapezowej . Obróbki blacharskie z blachy powlekane.

3.3.6. Podłogi

Na parterze w poszczególnych pomieszczeniach są płytki gres , na klatce schodowej również gres. Na piętrze w poszczególnych pomieszczeniach jest wykładzina PCW , w pom. wc płytki gres a w pomieszczeniu przy planowanym gabinecie ginekologicznym posadzka cementowa .

3.3.7. Tynki i okładziny ścian i sufitów w pomieszczeniach parteru i piętra .

Ściany w budynku wewnątrz otynkowane są tynkiem cementowo-wapiennym.

W pomieszczeniu poz.2.8 na piętrze , częściowo odpadł tynk na suficie .

3.3.8. Stolarka okienna i drzwiowa

Istniejąca stolarka okienna PCV . Stolarka drzwiowa drewnopodobna .

3.3.9. Malowanie wnętrz

Poszczególne pomieszczenia w budynku na parterze są pomalowane farbą emulsyjną i olejną na wys. 2,0m ; na piętrze ściany malowane prawdopodobnie farbą emulsyjną a ich powierzchnia jest brudna. W pomieszczeniu po wc. ściany licowane płytkami ceramicznymi .

3.3.10. Elewacje

Ściany zewnętrzne ocieplone styropianem z wyprawą elewacyjną.

3.3.11. Instalacje wewnętrzne

W budynku jest instalacja wod. - kan , elektryczna , gazowa i centralnego ogrzewania .

4.0. Wnioski i zalecenia :

W wyniku przeprowadzonej inwentaryzacji i przeglądu poszczególnych rodzajów robót stwierdza się co następuje :

1. Stan techniczny elementów konstrukcyjnych i nie konstrukcyjnych budynku nie budzi zastrzeżeń i nadaje się do dalszej eksploatacji .
2. W pomieszczeniu na piętrze poz. 2.8 należy uzupełnić tynk na suficie .
3. W pomieszczeniach na piętrze malowanie i posadzki nie nadają się do użytkowania , wobec powyższego podłogi należy wymienić a ściany przemalować .
4. Z powodu długoletniego użytkowania rury wodociągowe i kanalizacji należy wymienić
5. W grzejnikach należy wymienić zawory termostatyczne .
6. Stolarka drzwiowa drewnopodobna jest zniszczona i wskazane jest ją wymienić .

Opracowała :

inż. Maria Bednarz , upraw. nr 701/21/83

OPIS TECHNICZNY

DO PRZEPROWADZENIA REMONTU POSZCZEGÓLNYCH POMIESZCZEŃ OŚRODKA ZDROWIA

1. Podstawa opracowania .

- zlecenie Inwestora
- uzgodnienia z Inwestorem

2. Dane ogólne.

Przedmiotem opracowania jest dokumentacja dla zadania :
REMONT BUDYNKU OŚRODKA ZDROWIA w Czyżowie

3. Podstawowe dane

Funkcja budynku po remoncie pozostaje bez zmian . W obecnej chwili Ośrodek Zdrowia działa tylko na parterze ponieważ pomieszczenia na piętrze są bardzo zaniedbane . W celu poprawienia funkcjonowania Ośrodka Zdrowia planuje się gruntowny remont pomieszczeń w zakresie malowania , wymiany podłóg , wymiany stolarki drzwiowej , innych robót towarzyszących i wykorzystanie pomieszczeń na piętrze do funkcjonowania Ośrodka .

Po remoncie przeznaczenie pomieszczeń na parterze , pozostaje bez zmian :

Lp	Nazwa pomieszczenia	Powierzchnia m ²	Rodzaj posadzki
1.1	Komunikacja /klatka schodowa	8,55	gres
1.2	Komunikacja	2,10	gres
1.3	Pom. gospodarcze (pod schodami)	3,60	beton
1.4	W.C. dla pacjentów	3,75	gres
1.5	Gabinet medyczny	11,0	gres
1.6	Recepcja / poczekalnia	12,0	gres
1.7	Gabinet medyczny	11,15	gres
1.8	Gabinet medyczny (izolatka)	9,55	gres
	Powierzchnia razem	61,70	

Po remoncie powstaną pomieszczenia na piętrze :

Lp	Nazwa pomieszczenia	Powierzchnia m ²	Rodzaj posadzki
2.1	Klatka schodowa	12,05	gres
2.2	Komunikacja	2,0	gres
2.3	WC dla personelu	3,25	gres
2.4	Pom. gospodarcze	1,65	gres
2.5	Gabinet ginekologiczny	11,0	gres
2.6	Pom. biurowe /poczekalnia	12,0	gres
2.7	Gabinet dzieci zdrowych	11,15	gres
2.8	Pomieszczenie socjalne	10,05	gres
	Powierzchnia razem	63,15	

OGÓŁEM powierzchnia użytkowa : 124,85 m²

4. ROBOTY DO WYKONANIA W TRAKCIE REALIZACJI REMONTU BUDYNKU :

4.1. Tynki W pomieszczeniu 2. 8 , w miejscu gdzie miejscowo odpadł tynk ,należy odkuć pozostały tynk i wykonać nowy tynk cementowo - wapienny .

W pomieszczeniu w w.c. na parterze nr 1.6. i na piętrze nr 2.3. czyli dawnej łazience , istniejące płytki na ścianach , należy skuć a w ich miejsce należy ułożyć płytki ceramiczne na zaprawie klejowej . W pomieszczeniach . w.c. należy ułożyć płytki ceramiczne do wys. 2,0m.

a w pomieszczeniach gdzie występują umywalki należy wykonać fartuchy z płytek na wysokość 1,60 m ..

4.2. Posadzka :

Remont posadzki planuje się wykonać :

- na parterze w pom. 1.1. ; 1.2. , 1.4. i 1.6. i w pom. na piętrze 2.3. płytki należy skuć i ułożyć nowe antypoślizgowe R 9 na zaprawie klejowej z cokolikami wys. 10 cm .

- na piętrze we wszystkich pomieszczeniach jest wykładzina PCW , którą należy zdjąć i zutylizować ; w przypadku nierówności należy powierzchnie wyrównać i zagruntować po czym ułożyć płytki antypoślizgowe gres R9 na zaprawie klejowej z cokolikami wys. 10 cm. .

4.3. Malowanie ścian i sufitów , we wszystkich pomieszczeniach . Ściany w pomieszczeniach na parterze , w których są lamperie należy pomalować farbą olejną matową , pozostałe ściany i sufity należy malować 2 x farbami lateksowymi w kolorach uzgodnionych z Inwestorem ; na piętrze z gruntowaniem .

4.4. Stolarka drzwiowa - w celu powiększenia przedsionka do wejścia na parterze , ściankę osłonową przesuwają się tak jak pokazano na rysunku . Ściankę z drzwiami należy wykonać z profili aluminiowych z szybami bezpiecznymi . Wygląd ścianki i drzwi należy uzgodnić z Inwestorem . Istniejące drzwi przy wejściu głównym należy wymienić na drzwi aluminiowe z profilu ciepłego z szybami bezpiecznymi , przeszklone w całości . Drzwi do wejścia na piętro należy wymienić na aluminiowe z szybami bezpiecznymi w całości . Pozostałe drzwi wykonać jako drewnopodobne uzgodnione z Inwestorem . W drzwiach do w.c. drzwi muszą być z kratkami nawiewnymi lub otwory .

4.5. Stolarka okienna - pozostaje bez zmian . W oknach na piętrze należy zamontować nawiewniki . Przy każdym oknie należy zamontować parapet komorowy PCV okleinowany laminatem we wzorze i kolorze uzgodniony z Inwestorem .

4.6. W klatce schodowej jest balustrada stalowa wys. 0,90 m , należy ją podwyższyć do 1,10 m wysokości i pomalować w całości farba np. alkidową matową w kolorze uzgodnionym z Inwestorem.

5.0. Elewacje - bez zmian

6.0. Instalacje sanitarne :

6.1. Centralne ogrzewanie bez zmian ale przy każdym grzejniku należy wymienić zawory termostaticzne i zawory powrotne a przy wejściu głównym przy pionie c.o. należy zamontować dodatkowo grzejnik .

6.2. Instalacja wod.-kan. – przewiduje się remont instalacji - wymianę całej instalacji wod.-kan wg odrębnego opracowania .

6.3. Instalacja wentylacji grawitacyjnej wspomaganej mechanicznie .

Ponieważ pomieszczenia na piętrze nie mają wentylacji grawitacyjnej w przewodach kominiowych a wykonanie ich z tak wykonanym pokryciem dachu jest bardzo utrudnione , projektuje się wentylację grawitacyjną wspomaganą mechanicznie wg odrębnego opracowania .

7.0. Instalacja elektryczna - przewiduje się wymianę - remont instalacji elektrycznej wg odrębnego opracowania .

8.0. Roboty zewnętrzne

Działka , na której jest usytuowany budynek Ośrodka jest otoczona ogrodzeniem z ram stalowych na słupkach stalowych . Przewiduje się wymianę części ogrodzenia - z przodu działki i cały odcinek z prawej strony od wejścia na działkę , jak wskazano na mapie .

Planuje się wymianę ogrodzenia na panelowe systemowe z podmurówką , rodzaj i kolor ogrodzenia należy uzgodnić z Inwestorem .

Opracowanie :

inż. Maria Bednarz , upraw. nr 701/21/83

Sandomierz marzec 2022 r.

Maria Bednarz
27-600 Sandomierz
ul. Hutnicza 16

OŚWIADCZENIE

Zgodnie z art.34 ust. 3dpkt 3 ustawy Prawa Budowlanego (Dz.U. z 2020 r.poz.1333 późniejszymi zmianami) oświadczam , że wykonane przeze mnie dokumenty na :**REMONT BUDYNKU „OŚRODKA ZDROWIA W CZYŻOWIE SZLACHECKIM”** na działce nr **ewid. 541/3 w Czyżowie Plebańskim gm. Zawichost** . zostały sporządzone zgodnie z obowiązującymi przepisami techniczno – budowlanymi , normami , wytycznymi oraz zasadami wiedzy technicznej .

Projektant :

inż. Maria Bednarz upraw.701/21/83

INFORMACJA

DOTYCZĄCA BEZPIECZEŃSTWA I OCHRONY ZDROWIA

Temat : REMONT BUDYNKU „OŚRODKA ZDROWIA W CZYŻOWIE SZLACHECKIM”

INWESTOR : Gmina Zawichost ul. Żeromskiego 50 27-630 Zawichost

LOKALIZACJA OBIEKTU : DZIAŁKA O NR EW. 541/3 Czyżów Plebański

W zakres zamierzenia budowlanego wchodzi „ REMONT BUDYNKU „ OŚRODKA ZDROWIA W CZYŻOWIE SZLACHECKIM”

Na działce , na której planuje się remont budynku nie ma innych budynków .

W trakcie budowy będą występowały typowe roboty budowlane polegające na :

- ✓ Malowanie pomieszczeń ,
- ✓ Wymiana posadzki z płytek gres i wykładziny PCW na płytki gres ,
- ✓ Wymiana stolarki drzwiowej ,
- ✓ Montaż parapetów komorowych przy oknach ,
- ✓ Wymiana ogrodzenia z ram stalowych na ogrodzenia panelowe

W trakcie wykonywania robót nie będą występowały roboty szczególnie niebezpieczne . Roboty budowlane należy prowadzić zgodnie z warunkami technicznymi wykonywania roboty , oraz ogólnymi zasadami BHP . W okresie prowadzenia robót , obiekt powinien być oznakowana tablicami ostrzegawczymi .

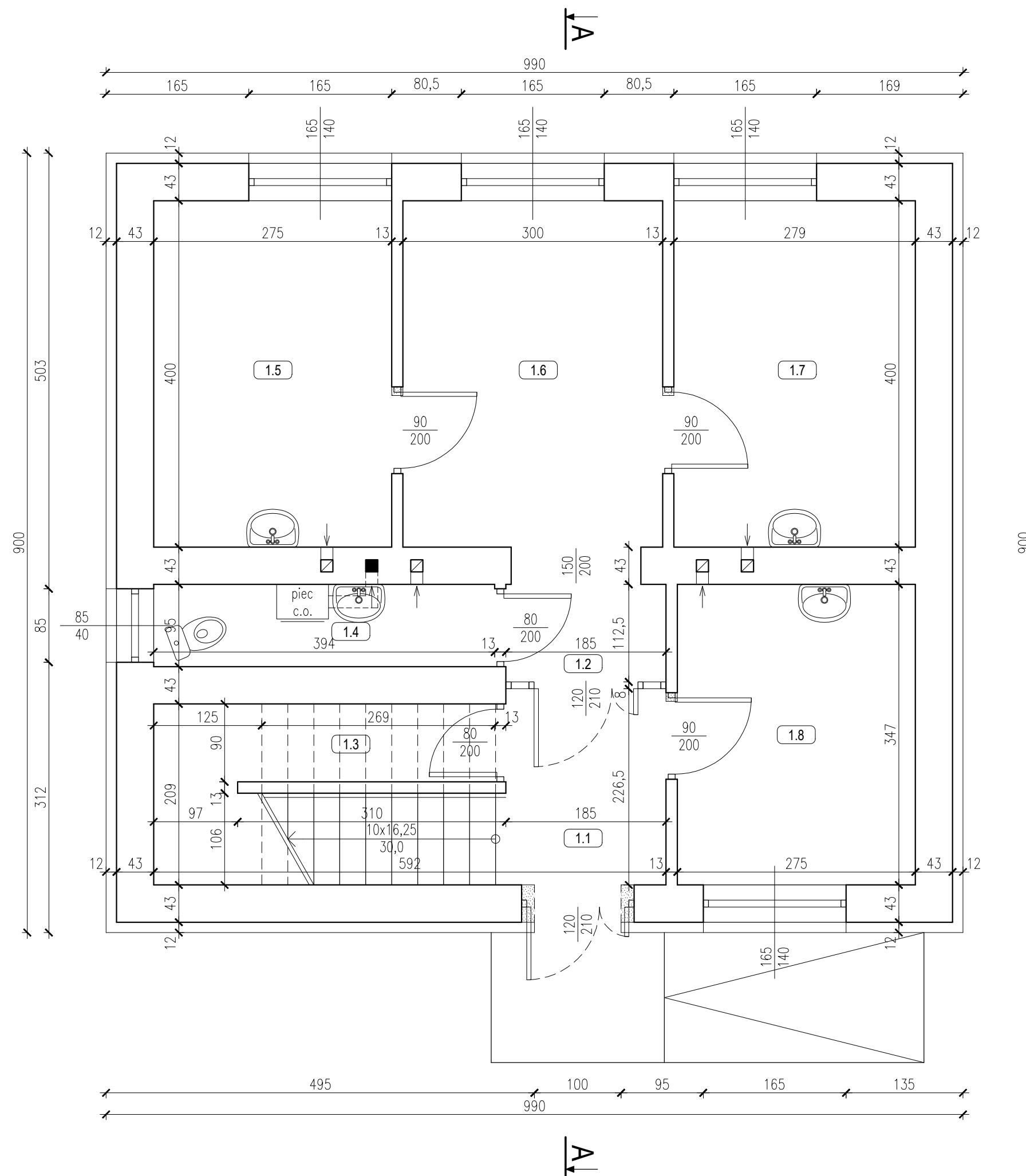
Na wypadek pożaru , awarii i innych zagrożeń dojazd środków komunikacyjnych może odbywać się drogą powiatową przylegającą do działki .

Opracowała:

inż. Maria Bednarz upraw.701/21/83

RZUT PARTERU

SKALA 1:50

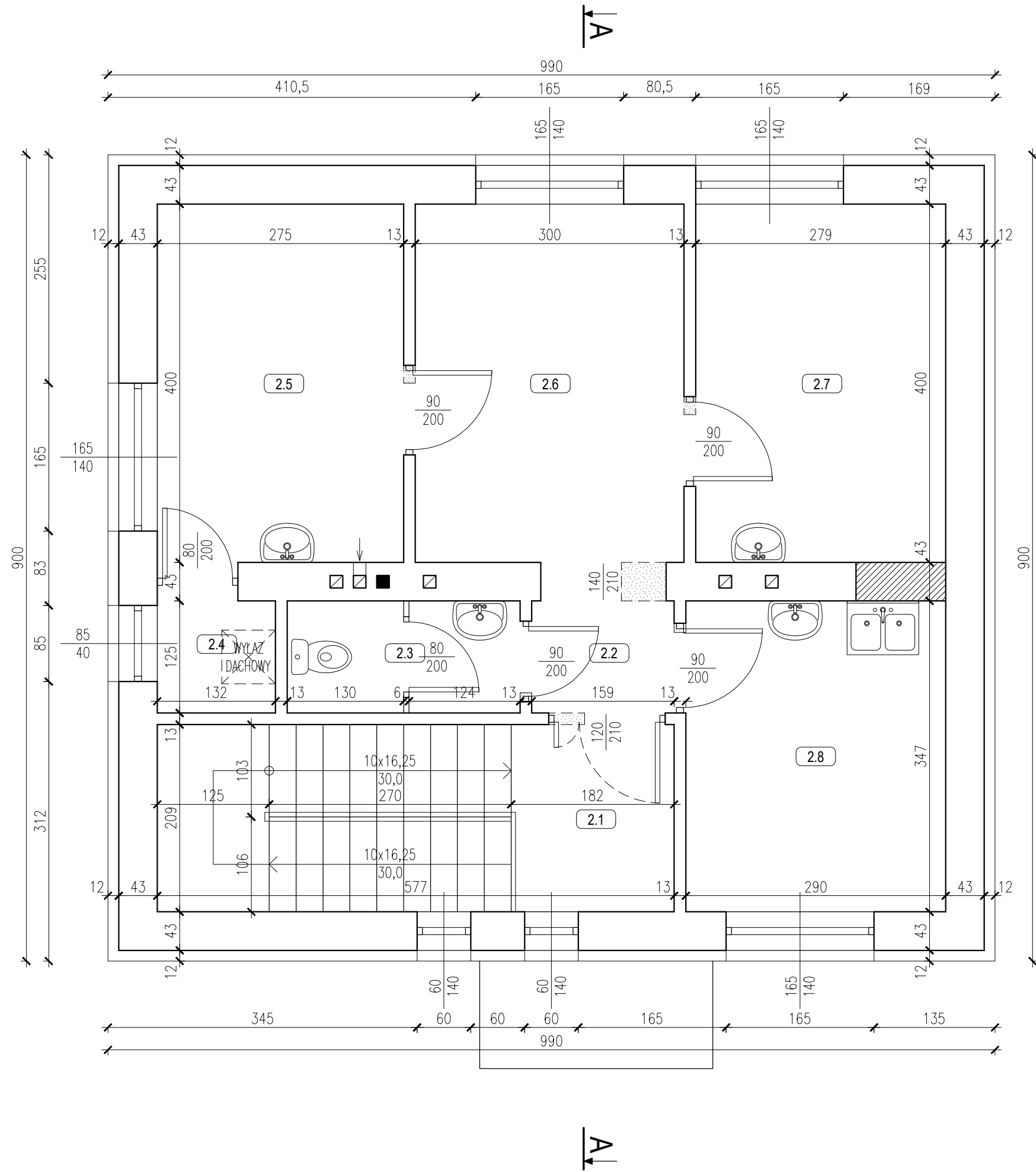


Nr. pom.	Nazwa Pomieszczenia	Rodzaj posadzki	Powierzchn.
1.1	Komunikacja / Klatka schodowa	Gres	8.55 m ²
1.2	Komunikacja	Gres	2.10 m ²
1.3	Pomieszczenie gospodarcze	Posadzka betonowa	3.60 m ²
1.4	WC	Gres	3.75 m ²
1.5	Gabinet medyczny	Wykładzina PCV	11.00 m ²
1.6	Recepcja	Wykładzina PCV	12.00 m ²
1.7	Gabinet medyczny	Wykładzina PCV	11.15 m ²
1.8	Gabinet medyczny - izolatka	Gres	9.55 m ²
RAZEM:			61.70 m ²

TEMAT OPRACOWANIA:				
REMONT BUDYNKU OŚRODKA ZDROWIA W CZYŻOWIE SZLACHECKIM				
ADRES INWESTYCJI: DZ. NR EWID. 541/3, CZYŻÓW SZLACHECKI, 27-630 ZAWICHOST		INWESTOR: GMINA ZAWICHOST ul. Żeromskiego 50 27-630 Zawichost		
NAZWA RYSUNKU: RZUT PARTERU				
FUNKCJA:	IMIĘ I NAZWISKO (NR UPRAWNIENI):		PODPIS:	
PROJEKTANT (ARCHITEK. / KONSTR.)	inż. MARIA BEDNARZ (upr. bud. 701/21/83)			
ASYSTENT PROJ. (ARCHITEK. / KONSTR.)	MICHAŁ MRÓZ			
BRANŻA:	STADIUM:	DATA:	SKALA:	NR RYS.:
ARCHITEKTURA	PROJEKT BUDOWLANY	03.2022r	1:50	A-01

RZUT PIĘTRA

SKALA 1:50



Nr. pom.	Nazwa Pomieszczenia	Rodzaj posadzki	Powierzchn.
2.1	Klatka schodowa	Gres	12.05 m ²
2.2	Komunikacja	Gres	2.00 m ²
2.3	WC Personelu	Gres	3.25 m ²
2.4	Pomieszc. pomocnicze gabinetu	Gres	1.65 m ²
2.5	Gabinet ginekologiczny	Gres	11.00 m ²
2.6	Pomieszc. biurowe / Komunikacja	Gres	12.00 m ²
2.7	Gabinet dzieci zdrowych	Gres	11.15 m ²
2.8	Pomieszczenie socjalne	Gres	10.05 m ²
RAZEM:			63.15 m ²

TEMAT OPRACOWANIA:				
REMONT BUDYNKU OŚRODKA ZDROWIA W CZYŻOWIE SZLACHECKIM				
ADRES INWESTYCJI: DZ. NR EWID. 541/3, CZYŻÓW SZLACHECKI, 27-630 ZAWICHOST		INWESTOR: GMINA ZAWICHOST ul. Żeromskiego 50 27-630 Zawichost		
NAZWA RYSUNKU: RZUT PIĘTRA				
FUNKCJA:	IMIĘ I NAZWISKO (NR UPRAWNIENI):		PODPIS:	
PROJEKTANT (ARCHITEK. / KONSTR.)	inż. MARIA BEDNARZ (upr. bud. 701/21/83)			
ASYSTENT PROJ. (ARCHITEK. / KONSTR.)	MICHAŁ MRÓZ			
BRANŻA:	STADIUM:	DATA:	SKALA:	NR RYS.:
ARCHITEKTURA	PROJEKT BUDOWLANY	03.2022r	1:50	A-02

ZESTAWIENIE STOLARKI

SKALA 1:50

Rodzaj wyrobu			Drzwi wewnętrzne		Drzwi wewnętrzne		Drzwi wewnętrzne		Drzwi wewnętrzne		Drzwi wewnętrzne	
Oznaczenie			D1		D1'		D2		D2'		D3	
Schemat												
Wym. [cm]	Wym. w świetle otworu	So	100		100		90		90		130	
		Ho	205		205		205		205		205	
Wym. [cm]	Wym. zewn. drzwi	Sz	90		90		80		80		120	
		Hz	200		200		200		200		200	
Rodzaj	LEWE / PRAWO	L	P	L	P	L	P	L	P	L	P	
Ilość [szt.]	PARTER	1	2	-	-	-	1	-	1	-	-	
Ilość [szt.]	PIĘTRO	1	2	-	1	-	1	-	1	-	1	
Uwagi			Drzwi drewnopodobne		Drzwi drewnopodobne-(w drzwiach do łazienki w dolnej części otwory o min. pow. 0,022m ²)		Drzwi drewnopodobne		Drzwi drewnopodobne-(w drzwiach do łazienki w dolnej części otwory o min. pow. 0,022m ²)		Drzwi aluminiowe z profilem nieocieplonym	

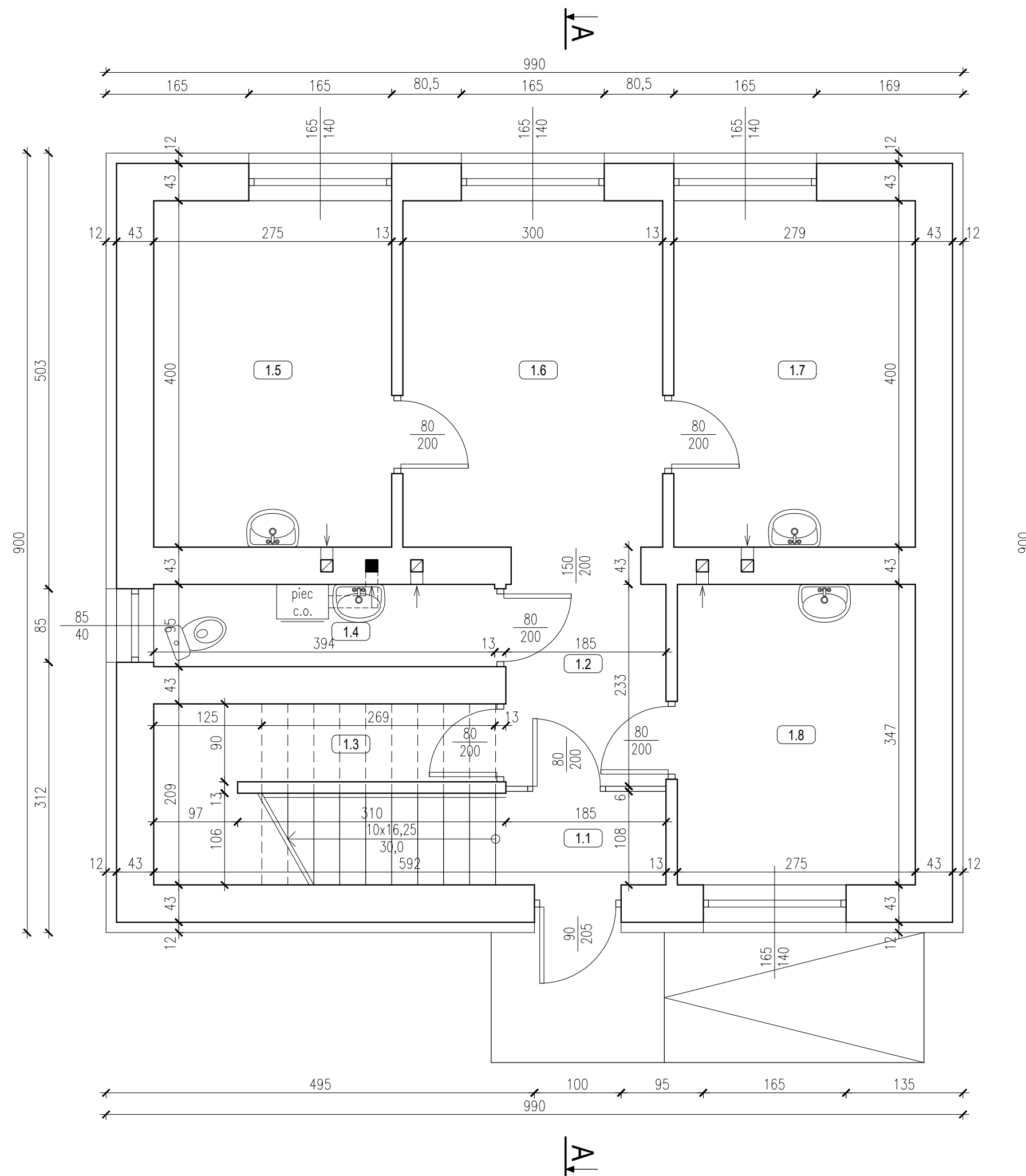
Rodzaj wyrobu			Drzwi zewnętrzne	
Oznaczenie			DZ1	
Schemat				
Wym. [cm]	Wym. w świetle otworu	So	130	
		Ho	210	
Wym. [cm]	Wym. zewn. drzwi	Sz	120	
		Hz	205	
Rodzaj	LEWE / PRAWO	L	P	
Ilość [szt.]	PARTER	1	-	
Uwagi			Drzwi z ciepłego aluminium z szybami bezpiecznymi	

Rodzaj wyrobu			Drzwi wewnętrzne	
Oznaczenie			D4	
Schemat				
Wym. [cm]	Wym. w świetle otworu	So	130	
		Ho	205	
Wym. [cm]	Wym. zewn. drzwi	Sz	120	
		Hz	200	
Rodzaj	LEWE / PRAWO	L	P	
Ilość [szt.]	PARTER	1	-	
Ilość [szt.]	PIĘTRO	-	-	
Uwagi			Drzwi aluminiowe z profilem nieocieplonym	

TEMAT OPRACOWANIA:				
REMONT BUDYNKU OŚRODKA ZDROWIA W CZYŻOWIE SZLACHECKIM				
ADRES INWESTYCJI:	DZ. NR EWID. 541/3, CZYŻÓW SZLACHECKI, 27-630 ZAWICHOST	INWESTOR:	GMINA ZAWICHOST ul. Żeromskiego 50 27-630 Zawichost	
NAZWA RYSUNKU: ZESTAWIENIE STOLARKI				
FUNKCJA:	IMIĘ I NAZWISKO (NR UPRAWNIEŃ):		PODPIS:	
PROJEKTANT (ARCHITEK / KONSTR.)	inż. MARIA BEDNARZ (upr. bud. 701/21/83)			
ASYSTENT PROJ. (ARCHITEK / KONSTR.)	MICHAŁ MRÓZ			
BRANŻA:	STADIUM:	DATA:	SKALA:	NR RYS.:
ARCHITEKTURA	PROJEKT BUDOWLANY	03.2022r	1:50	A-03

RZUT PARTERU

SKALA 1:50

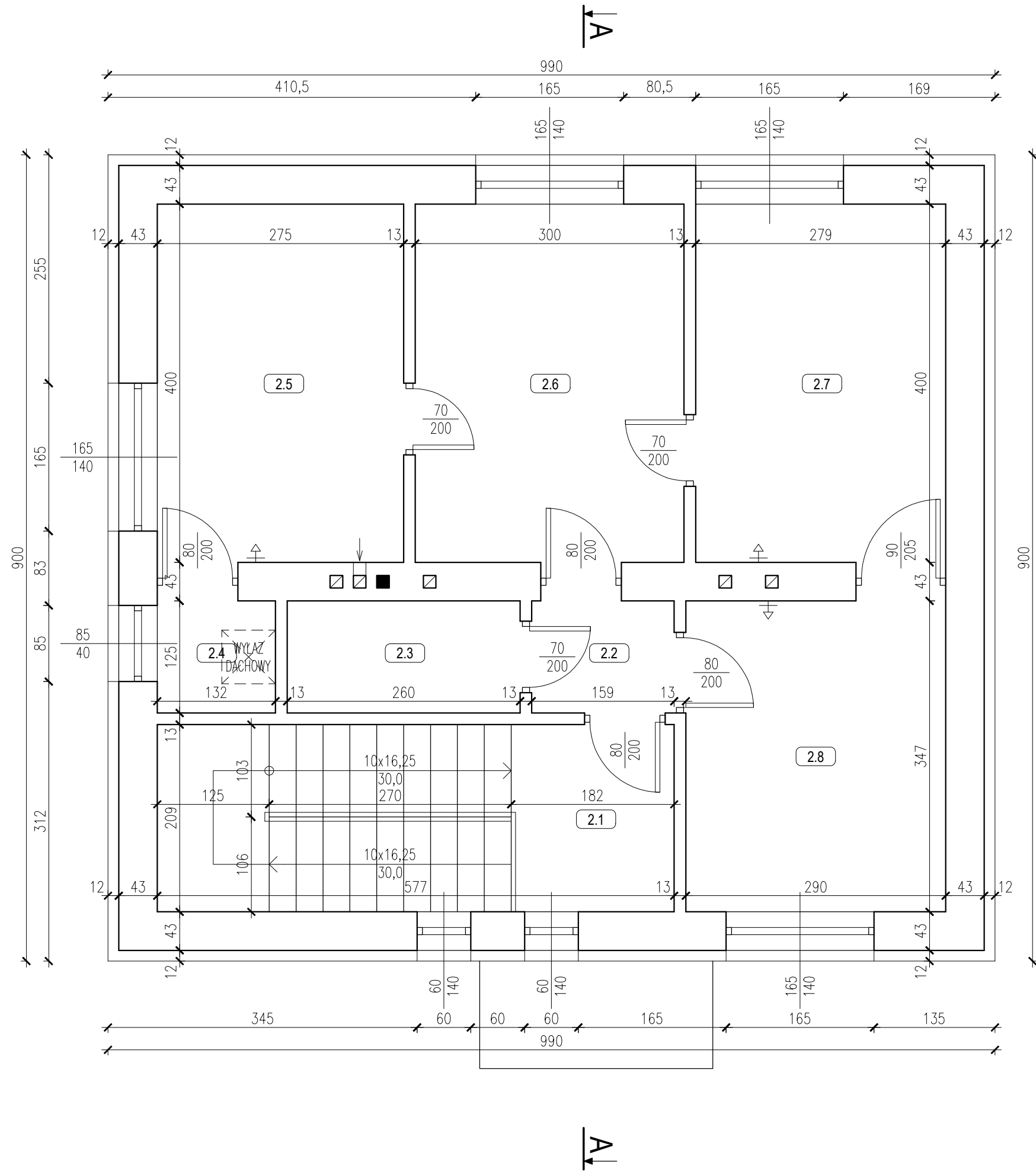


Nr. pom.	Nazwa Pomieszczenia	Rodzaj posadzki	Powierzchn.
1.1	Komunikacja / Klatka schodowa	Gres	6.35 m ²
1.2	Komunikacja	Gres	4.30 m ²
1.3	Pomieszczenie gospodarcze	Posadzka betonowa	3.60 m ²
1.4	WC	Gres	3.75 m ²
1.5	Gabinet medyczny	Wykładzina PCV	11.00 m ²
1.6	Recepcja	Wykładzina PCV	12.00 m ²
1.7	Gabinet medyczny	Wykładzina PCV	11.15 m ²
1.8	Gabinet medyczny	Wykładzina PCV	9.55 m ²
RAZEM:			61.70 m ²

TEMAT OPRACOWANIA: INWENTARYZACJA BUDYNKU OŚRODKA ZDROWIA W CZYŻOWIE SZLACHECKIM				
ADRES INWESTYCJI: DZ. NR EWID. 541/3, CZYŻÓW SZLACHECKI, 27-630 ZAWICHOST		INWESTOR: GMINA ZAWICHOST ul. Żeromskiego 50 27-630 Zawichost		
NAZWA RYSUNKU: RZUT PARTERU				
FUNKCJA:	IMIĘ I NAZWISKO (NR UPRAWNIENI):		PODPIS:	
PROJEKTANT (ARCHITEK. / KONSTR.)	inż. MARIA BEDNARZ (upr. bud. 701/21/83)			
ASYSTENT PROJ. (ARCHITEK. / KONSTR.)	MICHAŁ MRÓZ			
BRANŻA:	STADIUM:	DATA:	SKALA:	NR RYS.:
ARCHITEKTURA	INWENTARYZACJA	03.2022r	1:50	I-01

RZUT PIĘTRA

SKALA 1:50

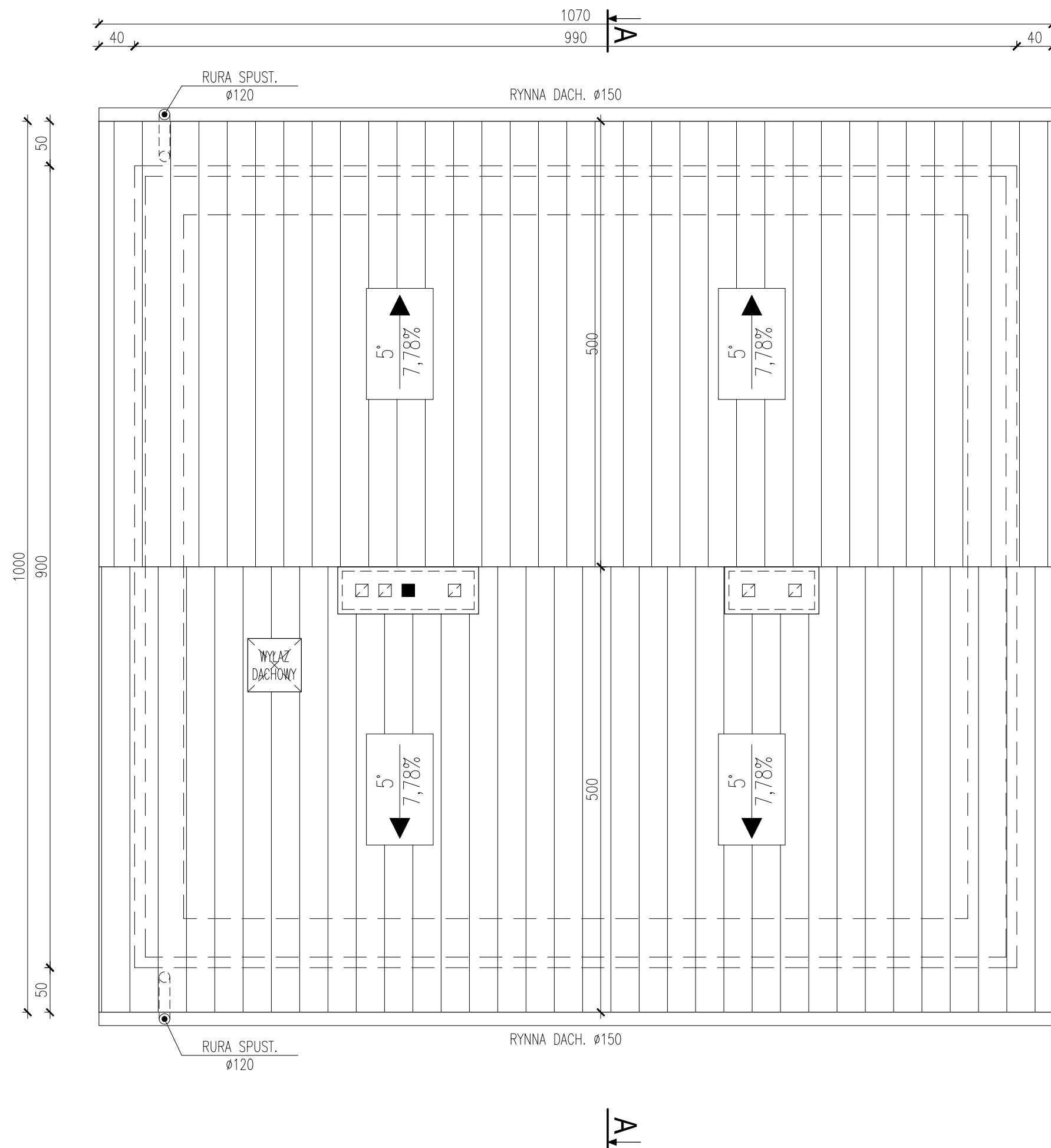


Nr. pom.	Nazwa Pomieszczenia	Rodzaj posadzki	Powierzchn.
2.1	Klatka schodowa	Gres	12.05 m ²
2.2	Komunikacja	Wykładzina PCV	2.00 m ²
2.3	Pomieszczenie gospodarcze	Wykładzina PCV	3.25 m ²
2.4	Pomieszczenie gospodarcze	Posadzka betonowa	1.65 m ²
2.5	Pomieszczenie biurowe	Wykładzina PCV	11.00 m ²
2.6	Pomieszczenie biurowe	Wykładzina PCV	12.00 m ²
2.7	Pomieszczenie biurowe	Wykładzina PCV	11.15 m ²
2.8	Pomieszczenie biurowe	Wykładzina PCV	10.05 m ²
RAZEM:			63.15 m ²

TEMAT OPRACOWANIA: INWENTARYZACJA BUDYNKU OŚRODKA ZDROWIA W CZYŻOWIE SZLACHECKIM				
ADRES INWESTYCJI: DZ. NR EWID. 541/3, CZYŻÓW SZLACHECKI, 27-630 ZAWICHOST		INWESTOR: GMINA ZAWICHOST ul. Żeromskiego 50 27-630 Zawichost		
NAZWA RYSUNKU: RZUT PIĘTRA				
FUNKCJA:	IMIĘ I NAZWISKO (NR UPRAWNIENI):		PODPIS:	
PROJEKTANT (ARCHITEK. / KONSTR.)	inż. MARIA BEDNARZ (upr. bud. 701/21/83)			
ASYSTENT PROJ. (ARCHITEK. / KONSTR.)	MICHAŁ MRÓZ			
BRANŻA:	STADIUM:	DATA:	SKALA:	NR RYS.:
ARCHITEKTURA	INWENTARYZACJA	03.2022r	1:50	I-02

RZUT DACHU

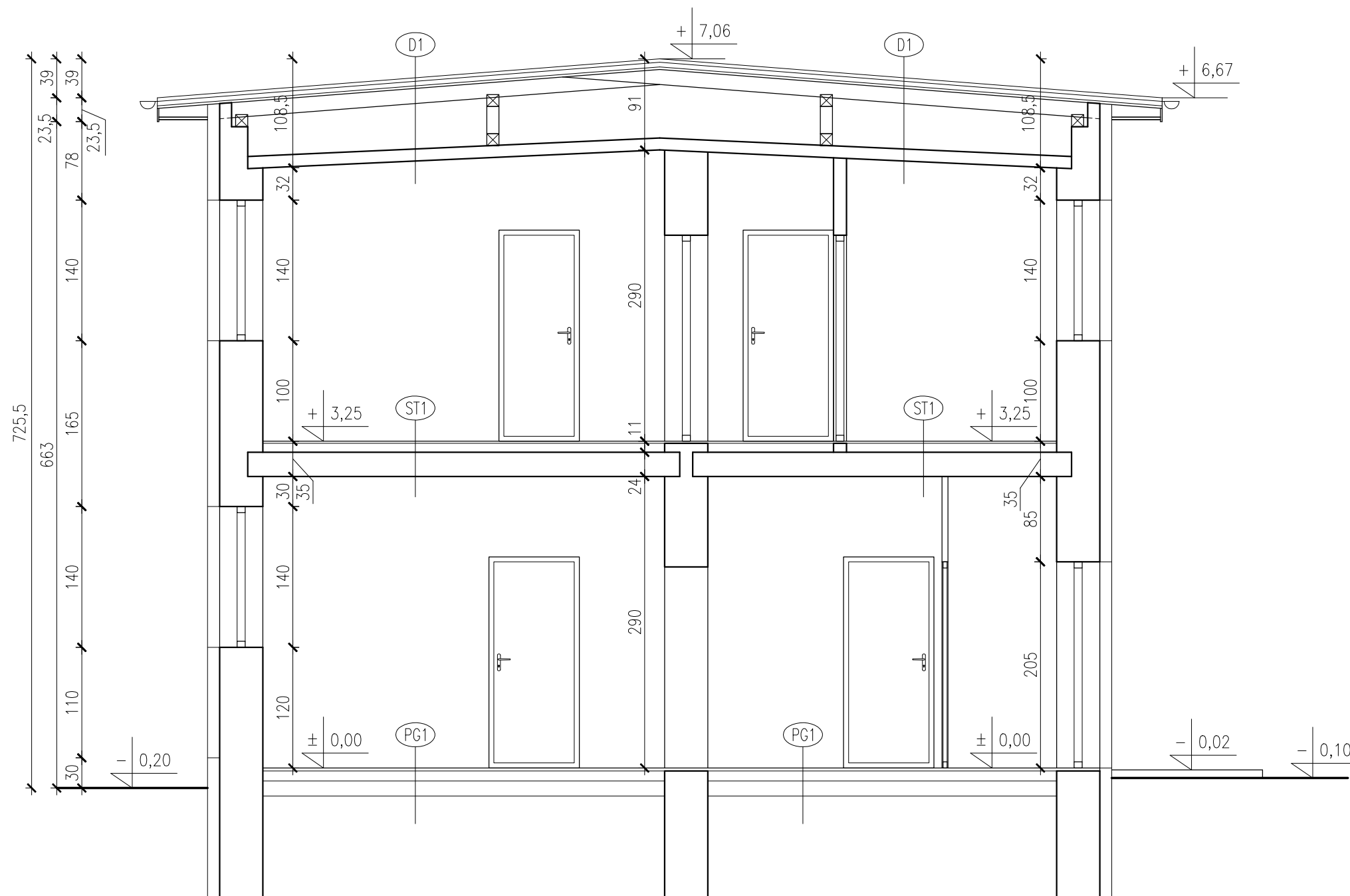
SKALA 1:50



TEMAT OPRACOWANIA: INWENTARYZACJA BUDYNKU OŚRODKA ZDROWIA W CZYŻOWIE SZLACHECKIM				
ADRES INWESTYCJI: DZ. NR EWID. 541/3, CZYŻÓW SZLACHECKI, 27-630 ZAWICHOST		INWESTOR: GMINA ZAWICHOST ul. Żeromskiego 50 27-630 Zawichost		
NAZWA RYSUNKU: RZUT DACHU				
FUNKCJA:	IMIĘ I NAZWISKO (NR UPRAWNIENI):		PODPIS:	
PROJEKTANT <small>(ARCHITEK. / KONSTR.)</small>	inż. MARIA BEDNARZ <small>(upr. bud. 701/21/83)</small>			
ASYSTENT PROJ. <small>(ARCHITEK. / KONSTR.)</small>	MICHAŁ MRÓZ			
BRANŻA:	STADIUM:	DATA:	SKALA:	NR RYS.:
ARCHITEKTURA	INWENTARYZACJA	03.2022r	1:50	I-03

PRZEKRÓJ A-A

SKALA 1:50



PG1

POSADZKA wg. RZUTU
ISTN. WARSTWY PODŁOGI
NA GRUNCIE
GRUNT RODZIMY

ST1

POSADZKA wg. RZUTU
ISTN. WARSTWY PODŁOGI
ISTN. STROP ŻELBETOWY
ISTN. TYNK CEM.-WAP.

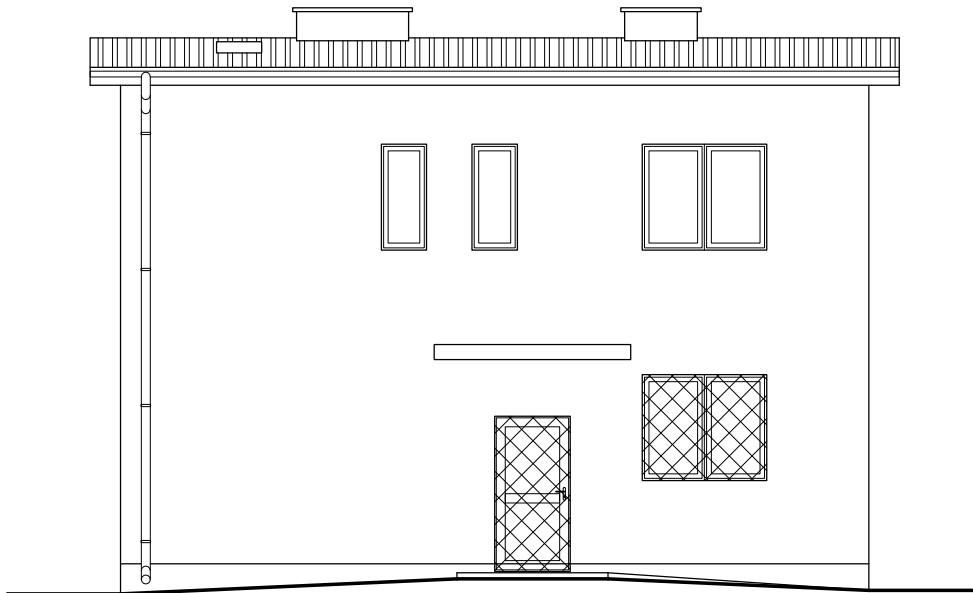
D1

POKRYCIE - BLACHA TRAPEZ.
ŁATY
KROKWIE
PUSTKA POWIETRZNA
STROP ŻELBETOWY
TYNK CEMENTOWO-WAPIENNY

TEMAT OPRACOWANIA: INWENTARYZACJA BUDYNKU OŚRODKA ZDROWIA W CZYŻOWIE SZLACHECKIM				
ADRES INWESTYCJI: DZ. NR EWID. 541/3, CZYŻÓW SZLACHECKI, 27-630 ZAWICHOST		INWESTOR: GMINA ZAWICHOST ul. Żeromskiego 50 27-630 Zawichost		
NAZWA RYSUNKU: PRZEKRÓJ A-A				
FUNKCJA:	IMIĘ I NAZWISKO (NR UPRAWNIEŃ):		PODPIS:	
PROJEKTANT (ARCHITEK. / KONSTR.)	inż. MARIA BEDNARZ (upr. bud. 701/21/83)			
ASYSTENT PROJ. (ARCHITEK. / KONSTR.)	MICHAŁ MRÓZ			
BRANŻA: ARCHITEKTURA	STADIUM: INWENTARYZACJA	DATA: 03.2022r	SKALA: 1:50	NR RYS.: I-04

ELEWACJA POŁUDNIOWO-ZACHODNIA

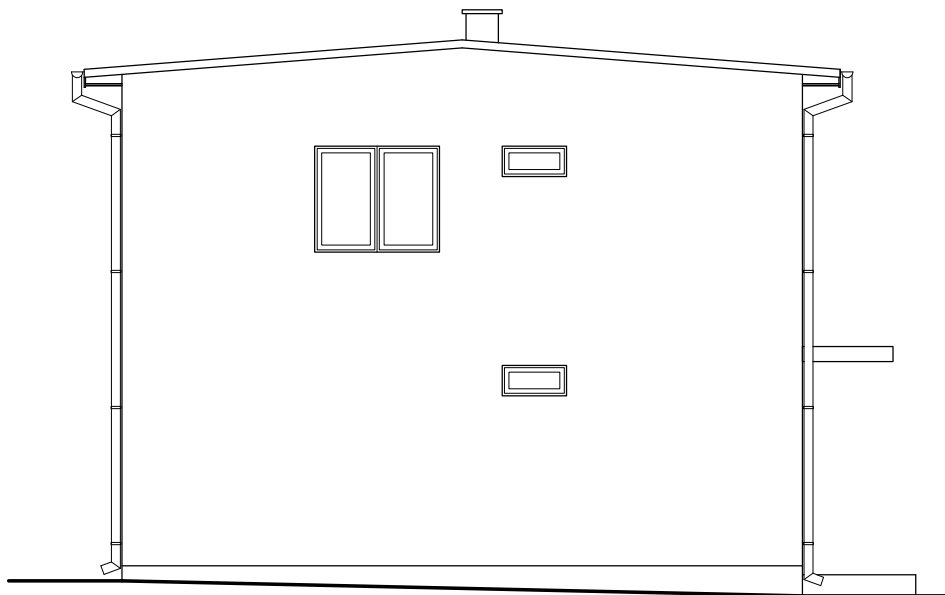
SKALA 1:100



TEMAT OPRACOWANIA: INWENTARYZACJA BUDYNKU OŚRODKA ZDROWIA W CZYŻOWIE SZLACHECKIM				
ADRES INWESTYCJI:	DZ. NR EWID. 541/3, CZYŻÓW SZLACHECKI, 27-630 ZAWICHOST	INWESTOR:	GMINA ZAWICHOST ul. Żeromskiego 50 27-630 Zawichost	
NAZWA RYSUNKU: ELEWACJA POŁUDNIOWO-ZACHODNIA				
FUNKCJA:	IMIĘ I NAZWISKO (NR UPRAWNIEŃ):		PODPIS:	
PROJEKTANT (ARCHITEK / KONSTR.)	inż. MARIA BEDNARZ (upr. bud. 701/21/83)			
ASYSTENT PROJ. (ARCHITEK / KONSTR.)	MICHAŁ MRÓZ -			
BRANŻA:	STADIUM:	DATA:	SKALA:	NR RYS.:
ARCHITEKTURA	INWENTARYZACJA	03.2022r	1:100	I-05

ELEWACJA PÓŁNOCNO-ZACHODNIA

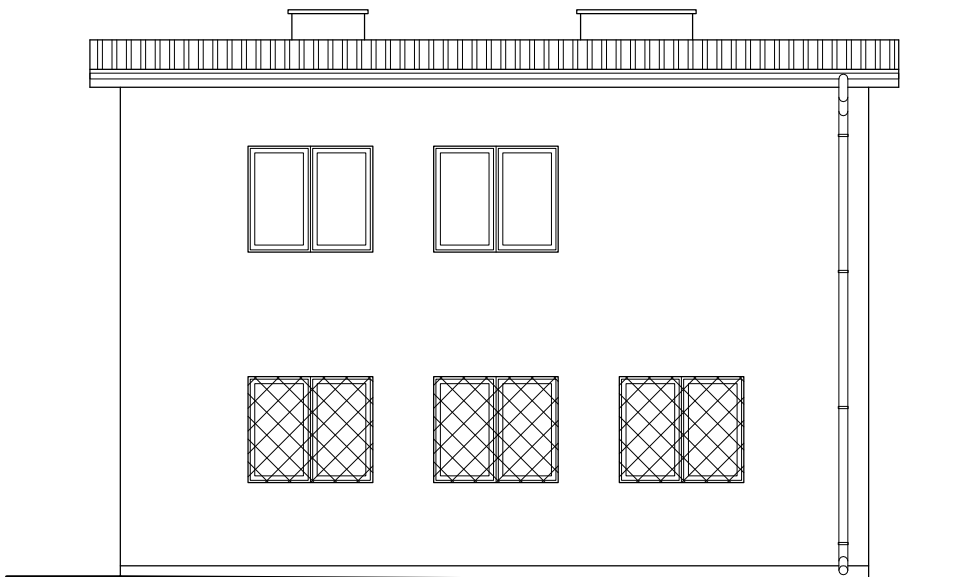
SKALA 1:100



TEMAT OPRACOWANIA: INWENTARYZACJA BUDYNKU OŚRODKA ZDROWIA W CZYŻOWIE SZLACHECKIM				
ADRES INWESTYCJI:	DZ. NR EWID. 541/3, CZYŻÓW SZLACHECKI, 27-630 ZAWICHOST	INWESTOR:	GMINA ZAWICHOST ul. Żeromskiego 50 27-630 Zawichost	
NAZWA RYSUNKU: ELEWACJA PÓŁNOCNO-ZACHODNIA				
FUNKCJA:	IMIĘ I NAZWISKO (NR UPRAWNIEŃ):		PODPIS:	
PROJEKTANT (ARCHITEK. / KONSTR.)	inż. MARIA BEDNARZ (upr. bud. 701/21/83)			
ASYSTENT PROJ. (ARCHITEK. / KONSTR.)	MICHAŁ MRÓZ -			
BRANŻA:	STADIUM:	DATA:	SKALA:	NR RYS.:
ARCHITEKTURA	INWENTARYZACJA	03.2022r	1:100	I-06

ELEWACJA PÓŁNOCNO-WSCHODNIA

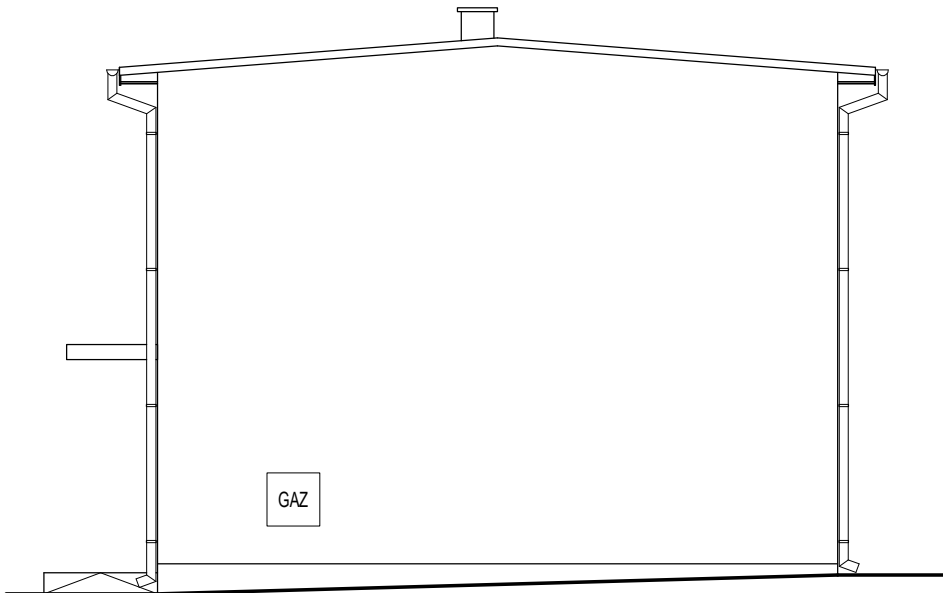
SKALA 1:100



TEMAT OPRACOWANIA: INWENTARYZACJA BUDYNKU OŚRODKA ZDROWIA W CZYŻOWIE SZLACHECKIM				
ADRES INWESTYCJI:	DZ. NR EWID. 541/3, CZYŻÓW SZLACHECKI, 27-630 ZAWICHOST	INWESTOR:	GMINA ZAWICHOST ul. Żeromskiego 50 27-630 Zawichost	
NAZWA RYSUNKU: ELEWACJA PÓŁNOCNO-WSCHODNIA				
FUNKCJA:	IMIĘ I NAZWISKO (NR UPRAWNIEŃ):		PODPIS:	
PROJEKTANT (ARCHITEK. / KONSTR.)	inż. MARIA BEDNARZ (upr. bud. 701/21/83)			
ASYSTENT PROJ. (ARCHITEK. / KONSTR.)	MICHAŁ MRÓZ -			
BRANŻA:	STADIUM:	DATA:	SKALA:	NR RYS.:
ARCHITEKTURA	INWENTARYZACJA	03.2022r	1:100	I-07

ELEWACJA POŁUDNIOWO-WSCHODNIA

SKALA 1:100



TEMAT OPRACOWANIA: INWENTARYZACJA BUDYNKU OŚRODKA ZDROWIA W CZYŻOWIE SZLACHECKIM				
ADRES INWESTYCJI: DZ. NR EWID. 541/3, CZYŻÓW SZLACHECKI, 27-630 ZAWICHOST		INWESTOR: GMINA ZAWICHOST ul. Żeromskiego 50 27-630 Zawichost		
NAZWA RYSUNKU: ELEWACJA POŁUDNIOWO-WSCHODNIA				
FUNKCJA:	IMIĘ I NAZWISKO (NR UPRAWNIEŃ):		PODPIS:	
PROJEKTANT (ARCHITEK / KONSTR.)	inż. MARIA BEDNARZ (upr. bud. 701/21/83)			
ASYSTENT PROJ. (ARCHITEK / KONSTR.)	MICHAŁ MRÓZ -			
BRANŻA:	STADIUM:	DATA:	SKALA:	NR RYS.:
ARCHITEKTURA	INWENTARYZACJA	03.2022r	1:100	I-08